




DIPUTACIÓN DE CÁCERES


INSTITUCIÓN CULTURAL
EL BROCENSE
DIPUTACIÓN DE CÁCERES

PUERTAS LÍMITES Y SENDAS

fotografía - poesía
de Agustín Luceño


SALA
PINTORES
DIPUTACIÓN DE CÁCERES

SALA
PINTORES 10

del 8 de octubre
al 3 de noviembre de 2015

abierto de lunes a viernes
de 10 a 14 y de 17 a 20



Fotografía de portada: 'La puerta de los sueños'
60x80 cm

Imagen de contraportada: '¿Tienes la clave para conocer tu sombra?' (poesía visual).
Técnica mixta (80x55x1,5 cm.)

Dedico esta exposición a mi familia, amigos
y a todos los que han vivido el arte.
En especial a mi padre, Antonio Luceño, *in memoriam*.

Prohibida la reproducción total o parcial del contenido de este catálogo
sin autorización expresa de la organización.

© De las imágenes: su autor
contacto: 927 233 198 y 659 864 452
agustinluma@gmail.com
www.osteopatiaglobal.es

PUERTAS, LÍMITES Y SENDAS fotografía-poesía Agustín Luceño

La exposición recoge diez años de investigación filosófica y plástica, mediante la fotografía digital, sobre los límites, las puertas, los espejos que unen y separan dos mundos: lo de dentro y lo de fuera, la tierra y el cielo reflejado, lo iluminado y la sombra, el más acá y el más allá..

La muestra se articula en cinco series fotográficas:

- *¿Límites?*
 - *Vida vegetal.*
 - *Reflejos (espejos, aguas y superficies; incluyendo ese espejito mágico que todos llevamos encima, ventana que nos conecta e incomunica constantemente con el mundo y nuestro entorno...)*
 - *Luces y sombras fronterizas.*
 - *Microcosmos invisible (mostrando lo oculto al ojo humano, a través del microscopio, también las células germinales de la vida).*
- Además, en varios trípticos y composiciones se agrupan secuencias temporales, como el acercamiento a una puerta y la mirada progresiva a través de un orificio, a modo de travelling.*

Este trabajo discurre paralelo a mi indagación poética (visual y escrita) sobre los temas tratados, una reflexión sobre los límites y su permeabilidad, dialogando imágenes y textos.

La contemplación de una frontera invita al espectador a plantearse un doble dilema: si es posible y si es adecuado ir más allá, una cuestión tanto física como moral. ¿Entraría en esa finca? ¿Abriría esa puerta? ¿Miraría por el ojo de la cerradura? En estos casos, opto por respetar la privacidad, penetrando con el objetivo sólo en interiores deshabitados o en espacios públicos.

De lo más concreto a lo más abstracto, de la precisión del detalle a los juegos de luz desdibujando los contornos de la muralla.

Las imágenes exploran las fronteras entre civilización y Naturaleza (ager y saltus), y entre lo inorgánico y la Vida que todo lo desborda: en las lindes del bosque, en las plantas que crecen en la muralla y los tejados, en los líquenes sobre las piedras o el hierro oxidado; en las telarañas sobre los alambres de espinos...

Ante el hecho transcendental de que la humanidad, en el siglo XX, ha violentado y quizá profanado los dos reductos más íntimos de la Naturaleza, el núcleo atómico y el núcleo celular, prefiero mostrar la grandeza de la vida espontánea y natural: unas flores, unas células; la superficie de la piel, de la madera, de los frutos, de las aguas... y el contraste con rejillas, barrotes, cementos... Sin olvidar que, en la Grecia clásica, los Misterios Mayores eran los dionisiacos y los Menores los apolíneos.

La presencia humana, insinuada en las construcciones y habitáculos, sin apenas figuras, más bien sombras, aparece plenamente con los espectadores interaccionando. Esa presencia puede ocasionar la aproximación que permite la fusión. Más allá de la separación inherente, el límite como lugar de encuentro.

Nuestros límites van configurando la senda de nuestra vida, pero existen encrucijadas...

¿Límites?

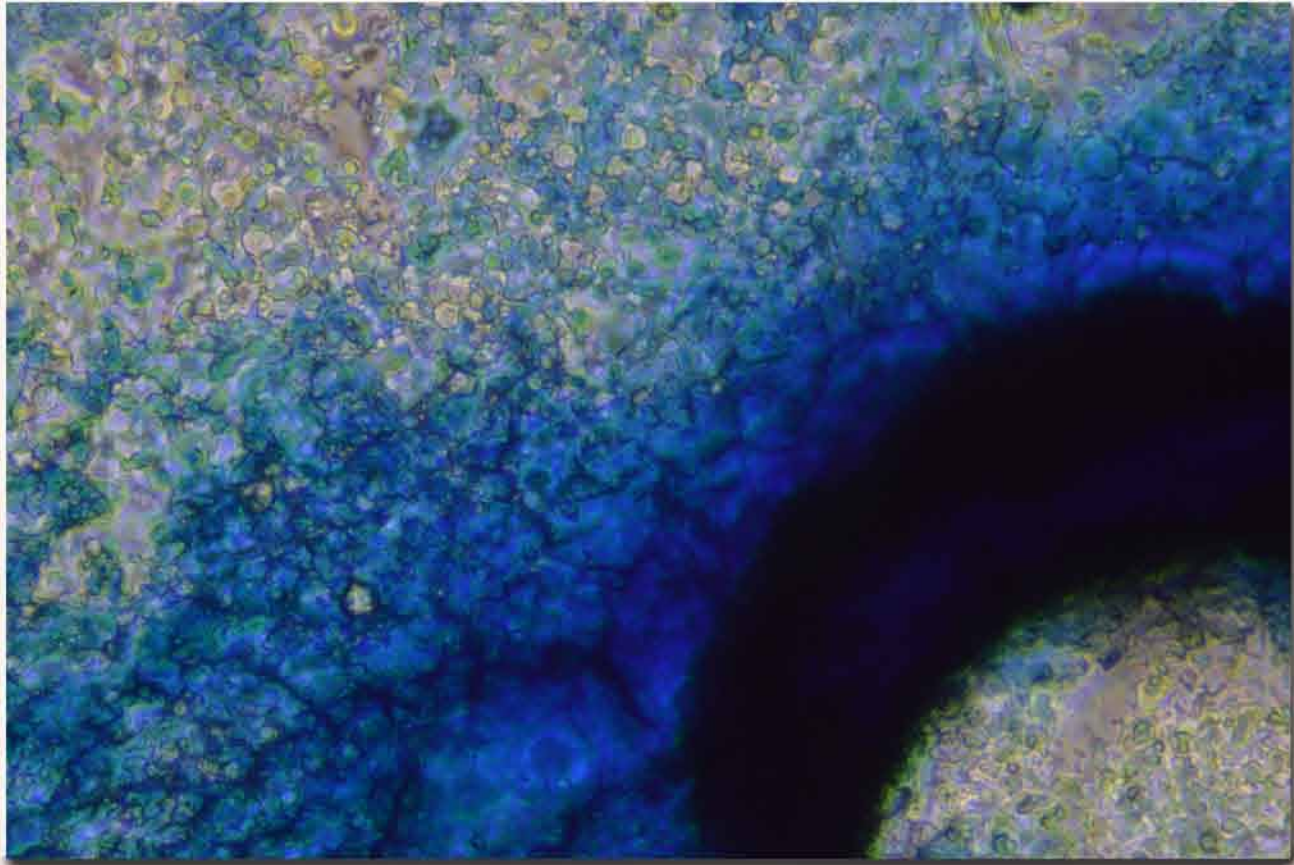
Lo que en la superficie del cuerpo parecen membranas y barreras que nos separan del exterior, en realidad son receptores que introducen información: como la retina, que capta incluso la luz de las estrellas, o el tímpano, que vibra en sintonía con tormentas lejanas.

¿Límites?

Tocando la piel, a través de meridianos y senderos invisibles, puedes llegar a lo más profundo del cuerpo. Desde tu mente, pensando, hablando, escribiendo, dibujando... puedes llegar a otras muchas. Aquí y ahora, en este instante o en algún otro, puedes proyectarte al interior de los tejidos o a los confines del Universo...



Desprendimiento (20 x 30 cm)



Oceanos de Luz interior
30 x 30 cm

ATRAVESANDO AGUJEROS NEGROS

Soy un hombre corriente
que vela en silencio
el equilibrio de la materia oscura
y la luz, infinitas.

Como tú, entre bambalinas,
empujo la balanza
con mis pensamientos y actos,
sueños y fantasías.

Soy un arlequín arrebatado
que brilla en la noche
y se ensombrece algunos días
vestido de luna.

Como todos, ante el abismo
del agujero negro,
dudo si retroceder o atravesarlo
y abrazarte una vez más...

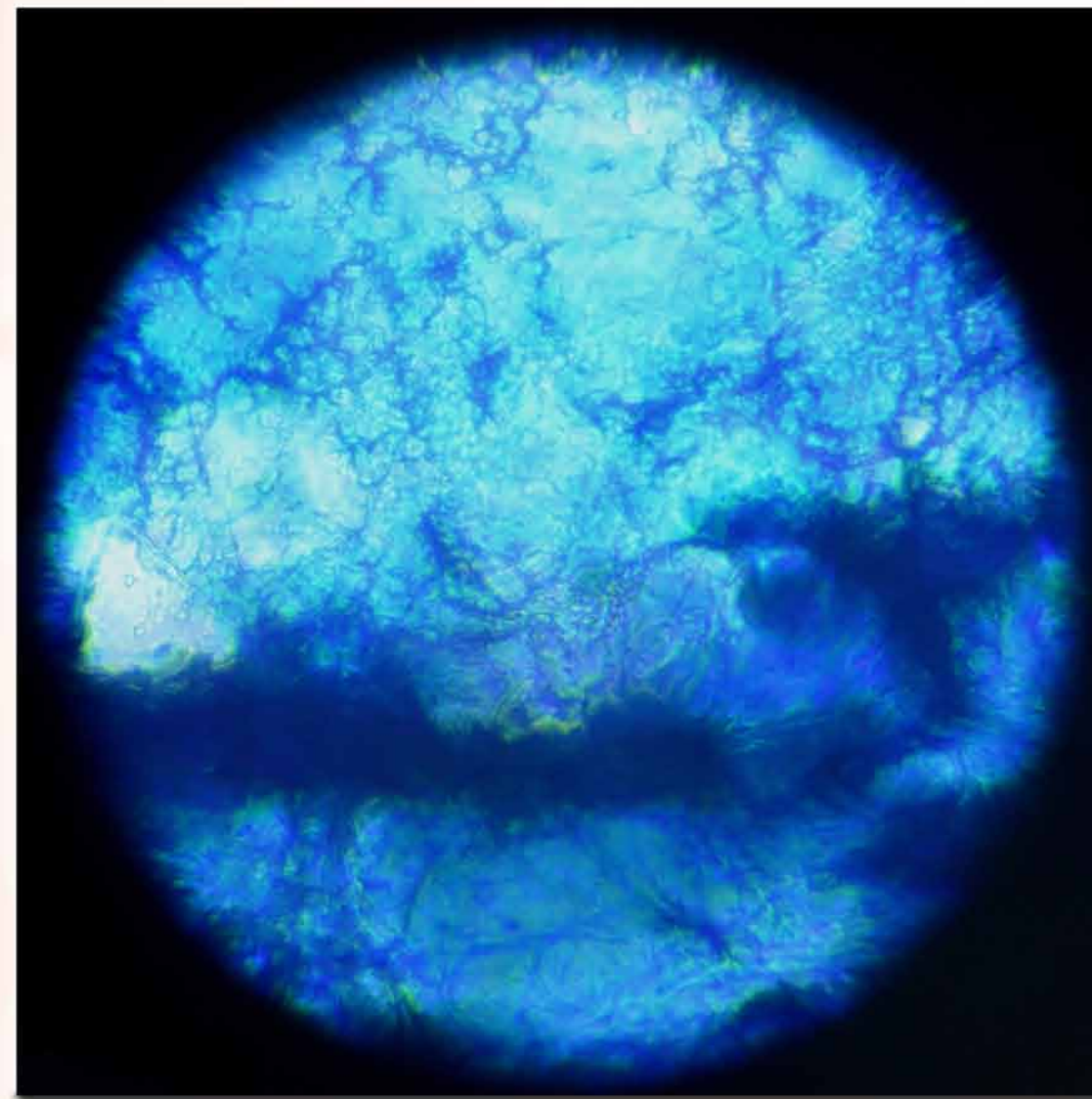
Agustín Luceno Mardones



El grito de la Tierra (60 x 40 cm)



Ascenso (60 x 40 cm)



Oceanos de Luz interior (30 x 30 cm)



La danza de la luz
30 x 45 cm



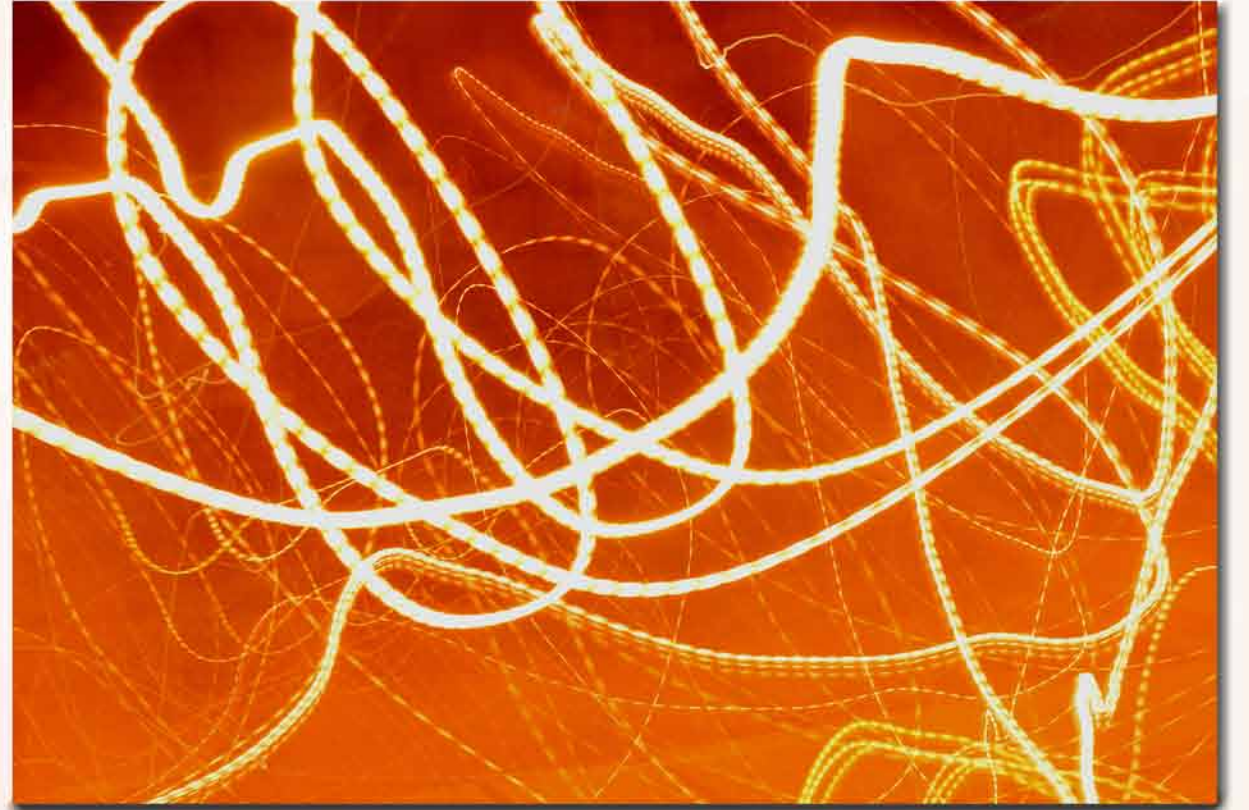
El corazón del árbol.1
30 x 20 cm



El corazón del árbol.2
30 x 20 cm



La mejor granada de mano
30 x 40 cm



La danza de la luz
30 x 45 cm



Emergiendo (30 x 40 cm)



Exagrama 2º del I Ching, Kun, LA TIERRA
40 x 60 cm



El destino de las vallas... óxido y telarañas
30 x 45 cm



La mar del Sol y la Luna
60 x 40 cm



Calma y turbación
57 x 40 cm



Resquebrajamiento (45 x 30 cm)

Puedes fijarte en los límites férreos,



también puedes ver sus defectos



y, a través de ellos, mirar más allá...



Siempre puedes elevar los ojos
hacia el Cielo infinito,
o cerrarlos para imaginar el
Cielo Interior...

Puedes fijarte en los límites..
30x60 cm