

Estrategia de Inteligencia Artificial

de la Provincia de Cáceres
2025/2030



DIPUTACIÓN DE CÁCERES

La Inteligencia Artificial al servicio de las personas, los municipios y el territorio

Cuando hablamos de Inteligencia Artificial no hablamos de robots ni de ciencia ficción. Hablamos de una herramienta que ya está cambiando la forma en que trabajamos, aprendemos, nos comunicamos y prestamos servicios públicos.

La pregunta ya no es si la Inteligencia Artificial va a transformar nuestras administraciones, nuestras empresas o nuestros municipios. La pregunta es si queremos ser protagonistas de ese cambio o limitarnos a ver cómo otros avanzan.

La Diputación de Cáceres ha decidido liderar ese proceso.

La Estrategia de Inteligencia Artificial de la Provincia de Cáceres 2025-2030 nace con una misión clara: utilizar la IA para mejorar la vida de las personas, fortalecer nuestros municipios y abrir nuevas oportunidades de desarrollo para toda la provincia.

Queremos una administración más rápida, más eficiente y más cercana. Queremos que los ayuntamientos, especialmente los más pequeños, puedan acceder a herramientas que hasta ahora estaban reservadas a grandes organizaciones. Queremos que los empleados públicos dispongan de más apoyo para dedicar menos tiempo a tareas repetitivas y más tiempo a atender a las personas.

Y queremos que nuestras empresas, nuestros emprendedores, nuestros jóvenes y nuestros pueblos tengan nuevas oportunidades en la economía digital.

Tres grandes objetivos

01.

Modernizar la Administración Pública.

Para agilizar procedimientos, mejorar la atención ciudadana y facilitar el trabajo diario de los empleados públicos.

02.

Impulsar el desarrollo económico y el empleo.

Para acercar la IA a empresas, turismo, comercio, agroalimentación, emprendimiento y nuevos sectores de oportunidad.

03.

Poner la IA al servicio del territorio.

Para afrontar desafíos como la despoblación, la vivienda, el envejecimiento, la gestión del agua, la prevención de incendios y la mejora de los servicios públicos rurales.

La Inteligencia Artificial no sustituye a las personas. Las ayuda a trabajar mejor. No sustituye a los servicios públicos. Refuerza su capacidad para mejorar la vida a la ciudadanía.

¿Qué es la Estrategia de Inteligencia Artificial de la Provincia de Cáceres?

La Estrategia de Inteligencia Artificial de la Provincia de Cáceres 2025-2030 es la hoja de ruta de la Diputación para incorporar la IA a la administración pública, al desarrollo económico, al territorio y a la ciudadanía.

No es solo un documento técnico. Es una apuesta de futuro para que Cáceres avance con decisión en una de las grandes transformaciones de nuestro tiempo.

La IA puede ayudar a mejorar servicios públicos, reducir tiempos de gestión, apoyar a los ayuntamientos, crear nuevas oportunidades para empresas y trabajadores, fortalecer el medio rural y hacer que la provincia esté mejor preparada para afrontar los retos de los próximos años.

¿Por qué es importante?

Porque la Inteligencia Artificial ya está transformando el mundo. Las administraciones, las empresas y los territorios que aprendan a utilizarla de forma responsable estarán mejor preparados para prestar servicios, tomar decisiones, competir, innovar y atraer talento.

Cáceres no quiere quedarse atrás. Quiere utilizar la IA desde una visión pública, segura, ética y cercana a las personas.

Si quieres aportar a la Estrategia puedes hacerlo desde aquí:

La Diputación de Cáceres proyecta la Inteligencia Artificial desde una visión pública, segura, ética, útil y cercana a las personas.

¿A quién va dirigida?

A toda la provincia:

- 🔗 A los ayuntamientos, para que puedan contar con nuevas herramientas de apoyo técnico.
- 🔗 A los empleados públicos, para mejorar su trabajo diario.
- 🔗 A las empresas y autónomos, para impulsar su competitividad.
- 🔗 A los jóvenes, trabajadores y emprendedores, para abrir nuevas oportunidades.
- 🔗 A las organizaciones sociales, culturales y territoriales, para reforzar su capacidad de actuación.
- 🔗 Y a la ciudadanía, para recibir mejores servicios.

¿Cómo se ha elaborado?

La Estrategia ha contado con la participación de responsables de áreas y servicios de la Diputación y nace como un proceso vivo, abierto a nuevas aportaciones.

La IA avanza muy rápido. Por eso la Estrategia también deberá actualizarse, revisarse y enriquecerse con nuevas propuestas, nuevos proyectos y nuevas necesidades del territorio.

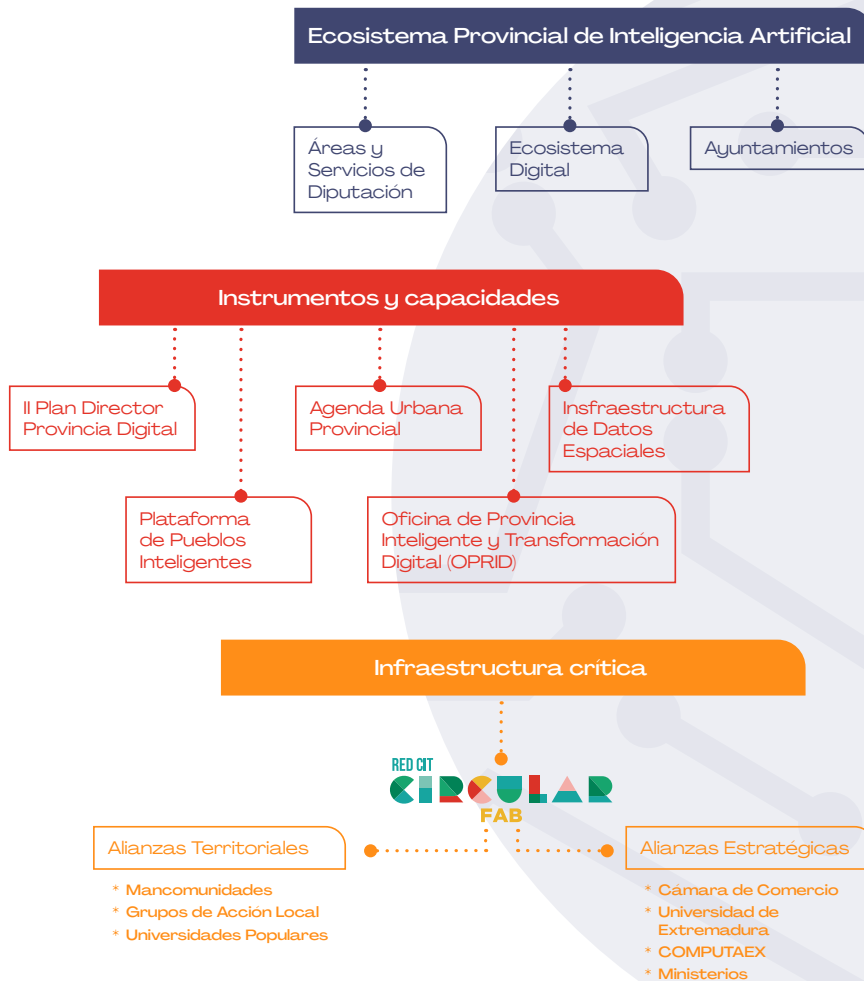


Ecosistema Provincial de Inteligencia Artificial.

Para que la Estrategia funcione, no basta con disponer de herramientas tecnológicas. Hace falta crear un ecosistema: una red de instituciones, recursos, infraestructuras, personas y alianzas que permita llevar la IA a todo el territorio.

Este ecosistema conecta a la Diputación, los ayuntamientos, el ecosistema digital provincial, la Red Circular Fab, mancomunidades, Grupos de Acción Local, universidad, centros tecnológicos, empresas y agentes sociales.

La IA debe ser una capacidad compartida y distribuida por toda la provincia, no una herramienta concentrada en unos pocos lugares.



VISIÓN

Desarrollo de la Provincia de Cáceres a través de la IA

MISIÓN

Cáceres 2030 como referente de la IA

OBJETIVOS ESTRATÉGICOS

OE1. Optimizar los servicios de la Administración

OO1-OO8*

OE2. Promover el desarrollo económico, tejido productivo y empleo

OO9-OO15*

OE3. Impulsar el desarrollo territorial, social y ciudadano

OO16-OO23*

OO* = Objetivo Operativo

EJES ESTRATÉGICOS (EE) Y LÍNEAS DE ACCIÓN (LA)

EE1. Administración pública DIP-IA

- LA 1.1. Grupo de trabajo DIP-IA
- LA 1.2. Proyectos piloto DIP-IA
- LA 1.3. Plan de formación DIP-IA
- LA 1.4. Laboratorio DIP-IA
- LA 1.5. Libro blanco DIP-IA
- LA 1.6. Seguridad jurídica DIP-IA
- LA 1.6. Plataforma datos DIP-IA
- LA 1.8. Automatización y agentes DIP-IA
- LA 1.9. Alianzas estratégicas DIP-IA

EE2.

Desarrollo económico, productivo y empleo DIP-IA

- LA 2.1. Plan competencias DIP-IA
- LA 2.2. Red Circular Fab DIP-IA
- LA 2.3. Sectores productivos DIP-IA
- LA 2.4. Grupo de trabajo productivo DIP-IA
- LA 2.5. Innovación territorial DIP-IA
- LA 2.6. Portal de empleo DIP-IA
- LA 2.7. Proyectos piloto DIP-IA
- LA 2.8. Ecosistema y alianzas DIP-IA

EE3.

Territorio, Agentes Sociales y Ciudadanía DIP-IA

- LA 3.1. Ecosistema territorial DIP-IA
- LA 3.2. Alfabetización y capacitación DIP-IA
- LA 3.3. Circular Fab abiertos DIP-IA
- LA 3.4. Grupo de trabajo territorio DIP-IA
- LA 3.5. Proyectos piloto territorio DIP-IA
- LA 3.6. Cultura e industrias creativas DIP-IA
- LA 3.7. Datos abiertos DIP-IA
- LA 3.8. Alianzas territoriales DIP-IA

Plan de Acción DIP-IA.

Objetivos, ejes, líneas de acción y proyectos tractores.

La Estrategia se concreta en el Plan de Acción DIP-IA, que organiza el trabajo para los próximos años.

El Plan de Acción transforma la Estrategia en una hoja de ruta clara con objetivos, líneas de trabajo y proyectos tractores para saber de dónde partimos y a dónde queremos llegar.

PROYECTOS TRACTORES (PT)

PT1.
Oficina técnica

PT2.
Grupo de trabajo

PT3.
Formación IA

PT4.
Lab IA

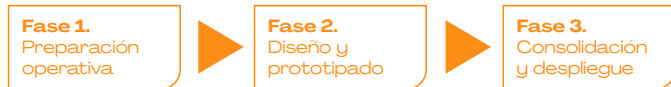
PT5.
Red Circular Fab

PT6.
Alianzas estratégicas

Fases de ejecución

La Estrategia se desarrollará de forma progresiva. No se trata de implantar la IA de golpe, sino de avanzar con seguridad, formación, pruebas, evaluación y mejora continua.

Fases de Ejecución



Fases de ejecución: preparación operativa, diseño y prototipado, consolidación y despliegue.

La Estrategia no empieza desde cero. Parte de capacidades existentes y las convierte en una red de acción para toda la provincia.

Proyectos tractoros

1. Oficina Técnica DIP-IA

Será el soporte especializado para coordinar, preparar, impulsar, evaluar y actualizar los proyectos de la Estrategia.

2. Grupo de Trabajo DIP-IA

Reunirá a las áreas y servicios de la Diputación para identificar oportunidades de uso de la IA, detectar necesidades, proponer proyectos piloto y compartir aprendizajes.

3. Formación IA

La capacitación será una pieza esencial. La Estrategia contempla formación para empleados públicos, ayuntamientos, empresas, trabajadores y ciudadanía.

4. Laboratorio DIP-IA

Será el espacio de innovación para diseñar, probar y mejorar soluciones de IA adaptadas a la Diputación y a los municipios.

5. Red Circular Fab

Permitirá acercar la IA al territorio, fomentar la capacitación, impulsar proyectos locales y apoyar el emprendimiento y la innovación distribuida.

6. Alianzas estratégicas

La Estrategia se apoyará en alianzas con universidades, centros tecnológicos, administraciones, empresas, agentes sociales y entidades del territorio.



Modelo de gobernanza de la Estrategia.

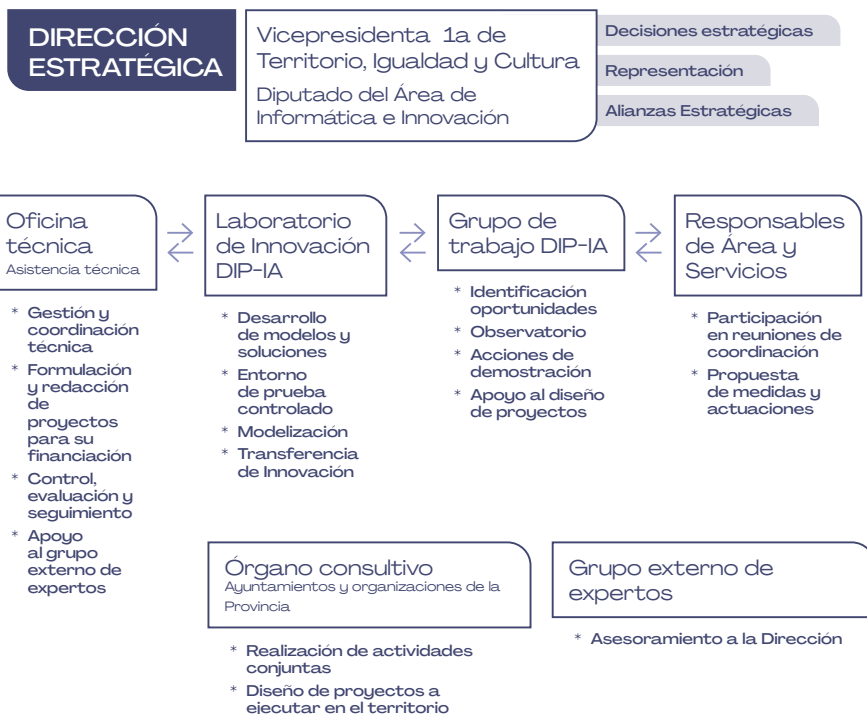
La Inteligencia Artificial no puede implantarse de forma improvisada. Necesita dirección, coordinación técnica, participación de las áreas, conexión con el territorio y asesoramiento experto.

El modelo de gobernanza permite ordenar las decisiones, coordinar los proyectos y mantener una relación permanente con los ayuntamientos y los agentes de la provincia.

El modelo de gobernanza convierte la IA en una política pública coordinada, participativa y útil para toda la provincia.



Gobernanza



Laboratorio DIP-IA

Innovación pública para una provincia más inteligente

El Laboratorio DIP-IA es una de las piezas más innovadoras de la Estrategia.

Su función será diseñar, probar y transferir soluciones de Inteligencia Artificial adaptadas a la realidad de la Diputación de Cáceres y de los municipios de la provincia.

No se trata de comprar herramientas genéricas. Se trata de construir soluciones útiles, seguras y ajustadas al lenguaje, los procedimientos y las necesidades de la Administración pública.

¿Qué hará el Laboratorio DIP-IA?

- Diseñará herramientas de IA para apoyar el trabajo de las áreas y servicios.
- Creará entornos de prueba controlados antes de implantar soluciones.
- Desarrollará modelos y aplicaciones adaptadas a la Administración.
- Ayudará a automatizar tareas repetitivas.
- Facilitará la consulta de normativa, documentos, informes y expedientes.
- Apoyará la generación de borradores, resúmenes y documentos técnicos.
- Impulsará la transferencia de innovación hacia los municipios.

¿Por qué es importante?

Porque permite que la Diputación no dependa únicamente de soluciones externas. El Laboratorio ayuda a crear conocimiento propio, probar herramientas con seguridad y adaptar la IA al servicio público.

DIP-IA: una IA pública, segura y útil

DIP-IA representa una forma de entender la Inteligencia Artificial desde lo público:

- Pública, porque se orienta al interés general.
- Segura, porque debe proteger los datos y cumplir las garantías legales.
- Transparente, porque las respuestas deben ser comprensibles y trazables.
- Útil, porque debe resolver problemas reales.
- Territorial, porque debe llegar también a los pequeños municipios.

Cáceres 2030, una provincia referente en Inteligencia Artificial al servicio de las personas con un laboratorio propio para garantizar la soberanía y la seguridad en el uso de la IA.



DIPUTACIÓN DE CÁCERES